

**ИНФОРМАЦИЯ**  
**СЪГЛАСНО ЧЛ. 72 ОТ НАРЕДБА № 44 ЗА ИЗИСКВАНИЯТА КЪМ**  
**ДЕЙНОСТТА НА КИС, ИД ОТ ЗАТВОРЕН ТИП И УД**

**ДФ ТИ БИ АЙ СЪКРОВИЩЕ**

Фондът следва балансирана инвестиционна политика, според която може да инвестира до 60% от активите си в дългови ценни книжа и до 60% в акции, както и до 20% от активите си в дялове на колективни инвестиционни схеми. През периода няма закупени или продадени облигации и акции.

Към 31.03.2013 г. акциите на български компании в портфейла на ДФ Ти Би Ай Съкровище са разпределени в 6 икономически сектора. Общият дял на тези акции в активите на Фонда към 31.03.2013 г. възлиза на 49.70%.

Към 31.03.2013 г. корпоративните облигации представляват 29.22% от общата стойност на активите на ДФ Ти Би Ай Съкровище.

Банковите депозити съставляват 12.12% от общите активи на Фонда.

Паричните средства в брой и по разплащателни сметки към 31.03.2013 г. са 4.91% от стойността на портфейла.

Вземанията от начислено лихвено и главнично плащане по емисии корпоративни облигации възлизат на 4.05% от активите на Фонда.

Реализираната доходност от началото на публичното предлагане до 29.03.2013 г. е 2.06% на годишна база\*, доходността от началото на годината е 4.93%, а доходността за последните 12 месеца към 29.03.2013г. е 8.94%.

**I. Данни по чл. 72, ал. 2 от Наредба № 44**

**1) Данни по чл. 72, ал. 2 т. 1: Обем и структура на инвестициите в портфейла по емитенти и видове ценни книжа и финансови инструменти**

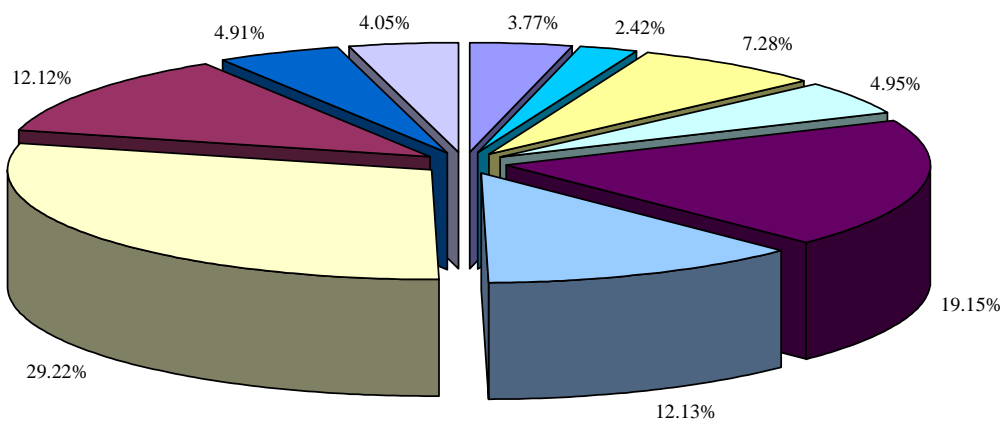
\* Доходността е изчислена въз основа на нетната стойност на активите на един дял на съответните дати.

Структурата на портфейла на ДФ Ти Би Ай Съкровище към 31.03.2013г. е представена в следната таблица и графика.

| Структура на портфейла на ДФ "Ти Би Ай Съкровище" към 31/03/2012 |                 |                     |
|--|-----------------|---------------------|
| Актив  | Стойност в лева | Процент от активите |
| Акции - Холдинги   | 3 854           | 3.77%               |
| Акции - Туризм   | 2 475           | 2.42%               |
| Акции - Фармацевтична промишленост                               | 7 435           | 7.28%               |
| Акции - Енергетика   | 5 062           | 4.95%               |
| Акции - Недвижими имоти  | 19 561          | 19.15%              |
| Акции - Тежка промишленост                                       | 12 393          | 12.13%              |
| Корпоративни облигации   | 29 859          | 29.22%              |
| Банкови депозити   | 12 382          | 12.12%              |
| В брой и разплащателни сметки                                    | 5 011           | 4.91%               |
| Вземания*  | 4 139           | 4.05%               |
| Общо активи  | 102 171         | 100.00%             |

\* Вземания във връзка с лихвено и главнично плащане по емисии корпоративни облигации.

Разпределение на активите на Ти Би Ай Съкровище към 31/03/2013



- Акции - Холдинги
- Акции - Туризм
- Акции - Фармацевтична промишленост
- Акции - Енергетика
- Акции - Недвижими имоти
- Акции - Тежка промишленост
- Корпоративни облигации
- Банкови депозити
- В брой и разплащателни сметки
- Вземания\*

**2) Данни по чл. 72, ал. 2, т. 2: Видове деривативни инструменти, основни рискове, свързани с базовите активи на деривативните инструменти, количествени ограничения и избрани методи за оценка на риска, свързан със сделките с деривативни инструменти**

Към 31.03.2013 г. Фондът не притежава деривативни финансови инструменти в портфейла си.

Красимир Петков  
Изпълнителен директор  
Ти Би Ай Асет Мениджмънт ЕАД

Иван Балтов  
Изпълнителен директор  
Ти Би Ай Асет Мениджмънт ЕАД