



**ИНФОРМАЦИЯ
СЪГЛАСНО ЧЛ. 72 ОТ НАРЕДБА № 44 ЗА ИЗИСКВАНИЯТА КЪМ
ДЕЙНОСТТА НА КИС, ИД ОТ ЗАТВОРЕН ТИП И УД**

ДФ ДИ ВИ СЪКРОВИЩЕ

Фондът следва балансирана инвестиционна политика, според която може да инвестира до 60% от активите си в дългови ценни книжа и до 60% в акции, както и до 20% от активите си в дялове на колективни инвестиционни схеми. През периода няма закупени или продадени ценни книжа .

Към 31.08.2015 г. акциите на български компании в портфейла на ДФ Ди Ви Съкровище са разпределени в 5 икономически сектора. Общият дял на тези акции в активите на Фонда към 31.08.2015 г. възлиза на 34.16%.

Делът на чуждестранните инвестиции е 29.79% от активите на ДФ Ди Ви Съкровище.

Към 31.08.2015 г. корпоративните облигации представляват 19.79% от общата стойност на активите на ДФ Ди Ви Съкровище.

Паричните средства в брой и по разплащателни сметки към 31.08.2015 г. са 12.10% от стойността на портфейла.

Вземанията за главница и лихва по облигационни емисии, начислени дивиденди и вземанията по банкови такси възлизат на 4.16% от активите на Фонда.

Реализираната доходност от началото на публичното предлагане до 31.08.2015 г. е 1.55% на годишна база*. Доходността от началото на годината е минус 7.70%, а доходността за последните 12 месеца към 31.08.2015г. е минус 12.35%.

I. Данни по чл. 72, ал. 2 от Наредба № 44

1) Данни по чл. 72, ал. 2 т. 1: Обем и структура на инвестициите в портфейла по емитенти и видове ценни книжа и финансови инструменти

Структурата на портфейла на ДФ Ди Ви Съкровище към 31.08.2015 г. е представена в следната таблица и графика.

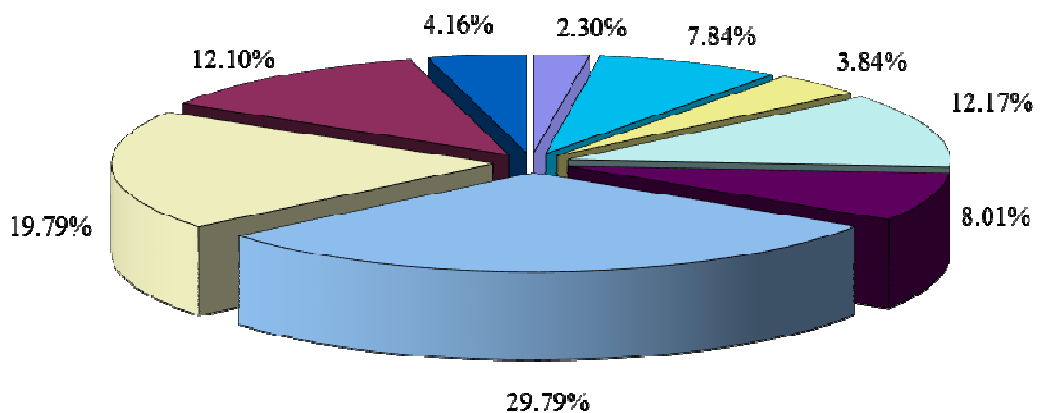
* Доходността е изчислена въз основа на нетната стойност на активите на един дял на съответните дати.



Структура на портфейла на ДФ Ди Ви Съкровище към 31.08.2015 г.		
Актив	Стойност в лева	Процент от активите
Акции - Туризм	2 194	2.30%
Акции - Фармацевтична промишленост	7 478	7.84%
Акции - Енергетика	3 660	3.84%
Акции - Недвижими имоти	11 611	12.17%
Акции - Тежка промишленост	7 641	8.01%
Чуждестранни инвестиции	28 412	29.79%
Корпоративни облигации	18 876	19.79%
В брой и разплащателни сметки	11 539	12.10%
Вземания*	3 963	4.16%
Общо активи	95 374	100.00%

* Вземания за главница и лихва по облигационни емисии, начислени дивиденди и вземания по банкови такси.

Разпределение на активите на Ди Ви Съкровище към
31/08/2015



- Акции - Туризм
- Акции - Фармацевтична промишленост
- Акции - Енергетика
- Акции - Недвижими имоти
- Акции - Тежка промишленост
- Чуждестранни инвестиции
- Корпоративни облигации
- В брой и разплащателни сметки
- Вземания*



2) Данни по чл. 72, ал. 2, т. 2: Видове деривативни инструменти, основни рискове, свързани с базовите активи на деривативните инструменти, количествени ограничения и избрани методи за оценка на риска, свързан със сделките с деривативни инструменти

Към 31.08.2015 г. Фондът не притежава деривативни финансови инструменти в портфейла си.

Красимир Петков
Изпълнителен директор
Ди Ви Асет Мениджмънт ЕАД

Иван Балтов
Изпълнителен директор
Ди Ви Асет Мениджмънт ЕАД