

ИНФОРМАЦИЯ
СЪГЛАСНО ЧЛ. 72 ОТ НАРЕДБА № 44 ЗА ИЗИСКВАНИЯТА КЪМ
ДЕЙНОСТТА НА КИС, ИД ОТ ЗАТВОРЕН ТИП И УД

ДФ ТИ БИ АЙ СЪКРОВИЩЕ

Фондът следва балансирана инвестиционна политика, според която може да инвестира до 60% от активите си в дългови ценни книжа и до 60% в акции, както и до 20% от активите си в дялове на колективни инвестиционни схеми. Закупени са акции от български публични дружества, търгувани на БФБ – София АД.

Към 30.04.2012 г. акциите на български компании в портфейла на ДФ Ти Би Ай Съкровище са разпределени в 7 икономически сектора. Общият дял на тези акции в активите на Фонда към 30.04.2012 г. възлиза на 36.78%.

Към 30.04.2012 г. корпоративните облигации представляват 40.01% от общата стойност на активите на ДФ Ти Би Ай Съкровище, а ипотечните облигации 9.49% от стойността на активите.

Банковите депозити съставляват 11.27% от общите активи на Фонда.

Паричните средства в брой и по разплащателни сметки към 30.04.2012 г. са 2.45% от стойността на портфейла.

Реализираната доходност от началото на публичното предлагане до 27.04.2012 г. е 0.45% на годишна база*, доходността от началото на годината е минус 1.03%, а доходността за последните 12 месеца към 27.04.2012г. е минус 6.65%.

I. Данни по чл. 72, ал. 2 от Наредба № 44

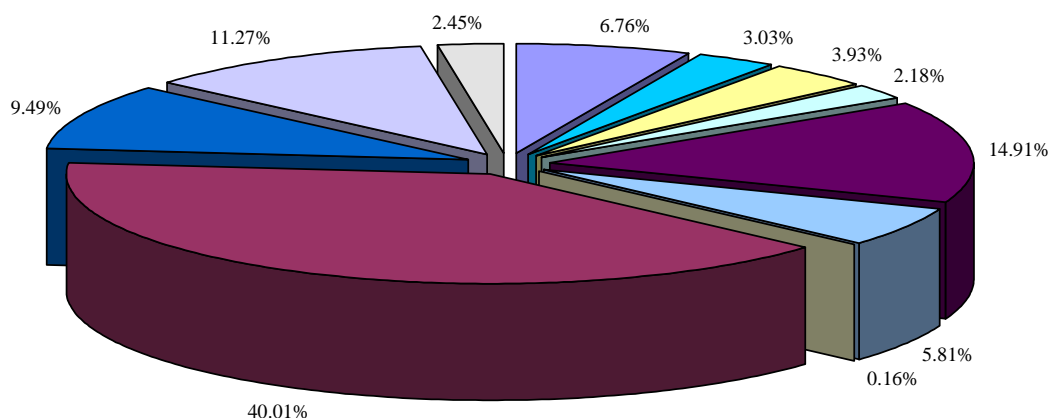
1) Данни по чл. 72, ал. 2 т. 1: Обем и структура на инвестициите в портфейла по емитенти и видове ценни книжа и финансови инструменти

* Доходността е изчислена въз основа на нетната стойност на активите на един дял на съответните дати.

Структурата на портфейла на ДФ Ти Би Ай Съкровище към 30.04.2012г. е представена в следната таблица и графика.

| Структура на портфейла на ДФ "Ти Би Ай Съкровище" към 30/04/2012 | | |
|--|-----------------|---------------------|
| Актив | Стойност в лева | Процент от активите |
| Акции - Холдинги | 7 193 | 6.76% |
| Акции - Туризм | 3 222 | 3.03% |
| Акции - Фармацевтична промишленост | 4 181 | 3.93% |
| Акции - Енергетика | 2 322 | 2.18% |
| Акции - Недвижими имоти | 15 868 | 14.91% |
| Акции - Тежка промишленост | 6 181 | 5.81% |
| Акции - Лека промишленост | 169 | 0.16% |
| Корпоративни облигации | 42 570 | 40.01% |
| Ипотечни облигации | 10 096 | 9.49% |
| Банкови депозити | 11 986 | 11.27% |
| В брой и разплащателни сметки | 2 608 | 2.45% |
| Общо активи | 106 396 | 100.00% |

Разпределение на активите на Ти Би Ай Съкровище към 30/04/2012



- Акции - Холдинги
- Акции - Туризм
- Акции - Фармацевтична промишленост
- Акции - Енергетика
- Акции - Недвижими имоти
- Акции - Тежка промишленост
- Акции - Лека промишленост
- Корпоративни облигации
- Ипотечни облигации
- Банкови депозити
- В брой и разплащателни сметки

2) Данни по чл. 72, ал. 2, т. 2: Видове деривативни инструменти, основни рискове, свързани с базовите активи на деривативните инструменти, количествени ограничения и избрани методи за оценка на риска, свързан със сделките с деривативни инструменти

Към 30.04.2012 г. Фондът не притежава активи, деноминирани във валута, различна от лева и евро, и поради тази причина няма сключени хеджиращи сделки.

Красимир Петков
Изпълнителен директор
Ти Би Ай Асет Мениджмънт ЕАД

Иван Балтов
Изпълнителен директор
Ти Би Ай Асет Мениджмънт ЕАД