



---

**ИНФОРМАЦИЯ  
СЪГЛАСНО ЧЛ. 72 ОТ НАРЕДБА № 44 ЗА ИЗИСКВАНИЯТА КЪМ  
ДЕЙНОСТТА НА КИС, ИД ОТ ЗАТВОРЕН ТИП И УД**

**ДФ ДИ ВИ СЪКРОВИЩЕ**

Фондът следва балансирана инвестиционна политика, според която може да инвестира до 60% от активите си в дългови ценни книжа и до 60% в акции, както и до 20% от активите си в дялове на колективни инвестиционни схеми. През периода няма сделки с ценни книжа.

Към 31.05.2016 г. акциите на български компании в портфейла на ДФ Ди Ви Съкровище са разпределени в 5 икономически сектора. Общият дял на тези акции в активите на Фонда към 31.05.2016 г. възлиза на 30.82%.

Делът на чуждестранните инвестиции е 48.29% от активите на ДФ Ди Ви Съкровище.

Към 31.05.2016 г. корпоративните облигации представляват 8.99% от общата стойност на активите на ДФ Ди Ви Съкровище.

Паричните средства в брой и по разплащателни сметки към 31.05.2016 г. са 8.94% от стойността на портфейла.

Вземанията за главница и лихва по облигационни емисии и вземанията от банкови такси възлизат на 2.96% от активите на Фонда.

На 31.05.2016 г. нетната стойност на активите на ДФ Ди Ви Съкровище е 92 810 лв., а нетната стойност на активите на един дял е 22.5983 лв.

**I. Данни по чл. 72, ал. 2 от Наредба № 44**

**1. Данни по чл. 72, ал. 2 т. 1: Обем и структура на инвестициите в портфейла по емитенти и видове ценни книжа и финансови инструменти**

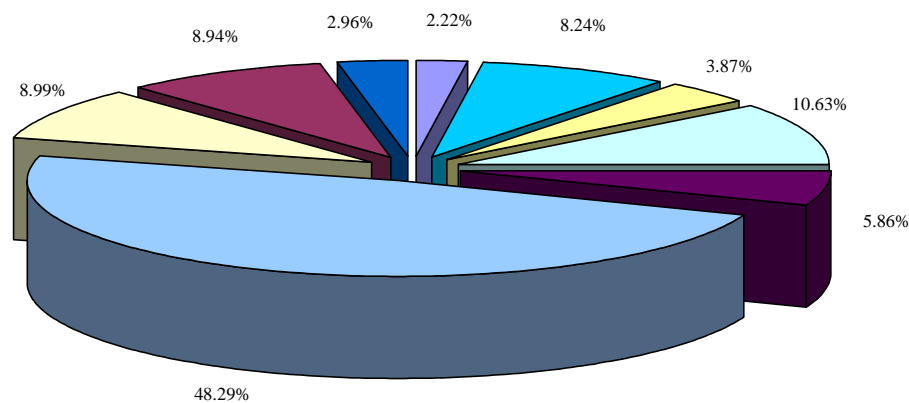
Структурата на портфейла на ДФ Ди Ви Съкровище към 31.05.2016 г. е представена в следната таблица и графика.



Структура на портфейла на ДФ Ди Ви Съкровище към 31.05.2016 г.		
Актив	Стойност в лева	Процент от активите
Акции - Туризъм	2 061	2.22%
Акции - Фармацевтична промишленост	7 660	8.24%
Акции - Енергетика	3 601	3.87%
Акции - Недвижими имоти	9 879	10.63%
Акции - Тежка промишленост	5 445	5.86%
Чуждестранни инвестиции	44 895	48.29%
Корпоративни облигации	8 359	8.99%
В брой и разплащателни сметки	8 311	8.94%
Вземания*	2 750	2.96%
Общо активи	92 961	100.00%

\* Вземания във връзка лихвено и главнично плащане по емисии корпоративни облигации и вземания от банкови такси.

Разпределение на активите на Ди Ви Съкровище към 31/05/2016



- Акции - Туризъм
- Акции - Фармацевтична промишленост
- Акции - Енергетика
- Акции - Недвижими имоти
- Акции - Тежка промишленост
- Чуждестранни инвестиции
- Корпоративни облигации
- В брой и разплащателни сметки
- Вземания\*



---

**2. Данни по чл. 72, ал. 2, т. 2: Видове деривативни инструменти, основни рискове, свързани с базовите активи на деривативните инструменти, количествени ограничения и избрани методи за оценка на риска, свързан със сделките с деривативни инструменти**

Към 31.05.2016 г. Фондът не притежава деривативни финансови инструменти в портфейла си.

Красимир Петков  
Изпълнителен директор  
Ди Ви Асет Мениджмънт ЕАД

Иван Балтов  
Изпълнителен директор  
Ди Ви Асет Мениджмънт ЕАД