

ИНФОРМАЦИЯ
СЪГЛАСНО ЧЛ. 72 ОТ НАРЕДБА № 44 ЗА ИЗИСКВАНИЯТА КЪМ
ДЕЙНОСТТА НА КИС, ИД ОТ ЗАТВОРЕН ТИП И УД

ДФ ТИ БИ АЙ СЪКРОВИЩЕ

Фондът следва балансирана инвестиционна политика, според която може да инвестира до 60% от активите си в дългови ценни книжа и до 60% в акции, както и до 20% от активите си в дялове на колективни инвестиционни схеми. През периода са закупени и продадени акции от български публични дружества, търгувани на БФБ – София АД. През периода са продадени ипотечни и корпоративни облигации.

Към 31.01.2013 г. акциите на български компании в портфейла на ДФ Ти Би Ай Съкровище са разпределени в 6 икономически сектора. Общият дял на тези акции в активите на Фонда към 31.01.2013 г. възлиза на 50.43%.

Към 31.01.2013 г. корпоративните облигации представляват 29.57% от общата стойност на активите на ДФ Ти Би Ай Съкровище.

Банковите депозити съставляват 12.08% от общите активи на Фонда.

Паричните средства в брой и по разплащателни сметки към 31.01.2013 г. са 3.92% от стойността на портфейла.

Вземанията от начислено лихвено и главнично плащане по емисии корпоративни облигации възлизат на 4.00% от активите на Фонда.

Реализираната доходност от началото на публичното предлагане до 31.01.2013 г. е 2.10% на годишна база*, доходността от началото на годината е 4.82%, а доходността за последните 12 месеца към 31.01.2013г. е 7.34%.

I. Данни по чл. 72, ал. 2 от Наредба № 44

1) Данни по чл. 72, ал. 2 т. 1: Обем и структура на инвестициите в портфейла по емитенти и видове ценни книжа и финансови инструменти

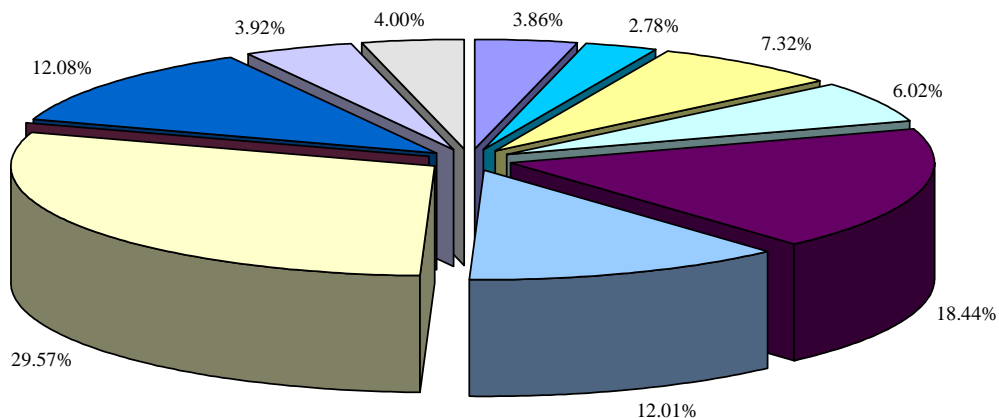
* Доходността е изчислена въз основа на нетната стойност на активите на един дял на съответните дати.

Структурата на портфейла на ДФ Ти Би Ай Съкровище към 31.01.2013г. е представена в следната таблица и графика.

Структура на портфейла на ДФ "Ти Би Ай Съкровище" към 31/01/2013		
Актив	Стойност в лева	Процент от активите
Акции - Холдинги	3 933	3.86%
Акции - Туризм	2 830	2.78%
Акции - Фармацевтична промишленост	7 462	7.32%
Акции - Енергетика	6 141	6.02%
Акции - Недвижими имоти	18 804	18.44%
Акции - Тежка промишленост	12 242	12.01%
Корпоративни облигации	30 146	29.57%
Банкови депозити	12 314	12.08%
В брой и разплащателни сметки	3 993	3.92%
Вземания*	4 081	4.00%
Общо активи	101 946	100.00%

* Вземания във връзка с лихвено и главнично плащане по емисии корпоративни облигации.

Разпределение на активите на Ти Би Ай Съкровище към 31/01/2013



- Акции - Холдинги
- Акции - Туризм
- Акции - Фармацевтична промишленост
- Акции - Енергетика
- Акции - Недвижими имоти
- Акции - Тежка промишленост
- Корпоративни облигации
- Ипотечни облигации
- Банкови депозити
- В брой и разплащателни сметки
- Вземания*

2) Данни по чл. 72, ал. 2, т. 2: Видове деривативни инструменти, основни рискове, свързани с базовите активи на деривативните инструменти, количествени ограничения и избрани методи за оценка на риска, свързан със сделките с деривативни инструменти

Към 31.01.2013 г. Фондът не притежава деривативни финансови инструменти в портфейла си.

Красимир Петков
Изпълнителен директор
Ти Би Ай Асет Мениджмънт ЕАД

Иван Балтов
Изпълнителен директор
Ти Би Ай Асет Мениджмънт ЕАД