

ИНФОРМАЦИЯ
СЪГЛАСНО ЧЛ. 72 ОТ НАРЕДБА № 44 ЗА ИЗИСКВАНИЯТА КЪМ
ДЕЙНОСТТА НА КИС, ИД ОТ ЗАТВОРЕН ТИП И УД

ДФ ТИ БИ АЙ СЪКРОВИЩЕ

Фондът следва балансирана инвестиционна политика, според която може да инвестира до 60% от активите си в дългови ценни книжа и до 60% в акции, както и до 20% от активите си в дялове на колективни инвестиционни схеми. През периода няма закупени или продадени облигации и акции.

Към 31.10.2013 г. акциите на български компании в портфейла на ДФ Ти Би Ай Съкровище са разпределени в 6 икономически сектора. Общият дял на тези акции в активите на Фонда към 31.10.2013 г. възлиза на 44.12%.

Към 31.10.2013 г. корпоративните облигации представляват 27.25% от общата стойност на активите на ДФ Ти Би Ай Съкровище.

Банковите депозити съставляват 18.68% от общите активи на Фонда.

Паричните средства в брой и по разплащателни сметки към 31.10.2013 г. са 5.80% от стойността на портфейла.

Вземанията от начислени дивиденди и от лихвено и главнично плащане по емисии корпоративни облигации възлизат на 4.15% от активите на Фонда.

Реализираната доходност от началото на публичното предлагане до 31.10.2013 г. е 3.04% на годишна база*, доходността от началото на годината е 12.54%, а доходността за последните 12 месеца към 31.10.2013г. е 13.27%.

I. Данни по чл. 72, ал. 2 от Наредба № 44

1) Данни по чл. 72, ал. 2 т. 1: Обем и структура на инвестициите в портфейла по емитенти и видове ценни книжа и финансови инструменти

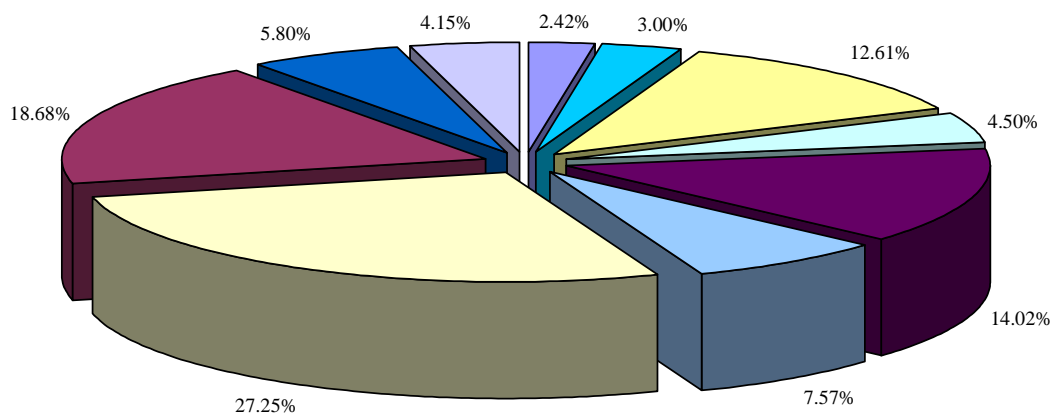
Структурата на портфейла на ДФ Ти Би Ай Съкровище към 31.10.2013г. е представена в следната таблица и графика.

* Доходността е изчислена въз основа на нетната стойност на активите на един дял на съответните дати.

Структура на портфейла на ДФ "Ти Би Ай Съкровище" към 31.10.2013 г.

Актив	Стойност в лева	Процент от активите
Акции - Холдинги	2 598	2.42%
Акции - Туризм	3 218	3.00%
Акции - Фармацевтична промишленост	13 525	12.61%
Акции - Енергетика	4 829	4.50%
Акции - Недвижими имоти	15 046	14.02%
Акции - Тежка промишленост	8 128	7.57%
Корпоративни облигации	29 243	27.25%
Банкови депозити	20 041	18.68%
В брой и разплащателни сметки	6 219	5.80%
Вземания*	4 458	4.15%
Общо активи	107 305	100.00%

* Вземания във връзка с начислени дивиденди, лихвено и главнично плащане по емисии корпоративни облигации.

Разпределение на активите на Ти Би Ай Съкровище към 31/10/2013


- Акции - Холдинги
- Акции - Туризм
- Акции - Фармацевтична промишленост
- Акции - Енергетика
- Акции - Недвижими имоти
- Акции - Тежка промишленост
- Корпоративни облигации
- Банкови депозити
- В брой и разплащателни сметки
- Вземания*

2) Данни по чл. 72, ал. 2, т. 2: Видове деривативни инструменти, основни рискове, свързани с базовите активи на деривативните инструменти, количествени ограничения и избрани методи за оценка на риска, свързан със сделките с деривативни инструменти

Към 31.10.2013 г. Фондът не притежава деривативни финансови инструменти в портфейла си.

Красимир Петков
Изпълнителен директор
Ти Би Ай Асет Мениджмънт ЕАД

Иван Балтов
Изпълнителен директор
Ти Би Ай Асет Мениджмънт ЕАД