
**ИНФОРМАЦИЯ
СЪГЛАСНО ЧЛ. 72 ОТ НАРЕДБА № 44 ЗА ИЗИСКВАНИЯТА КЪМ
ДЕЙНОСТТА НА КИС, ИД ОТ ЗАТВОРЕН ТИП И УД**

ДФ ДИ ВИ СЪКРОВИЩЕ

Фондът следва балансирана инвестиционна политика, според която може да инвестира до 60% от активите си в дългови ценни книжа и до 60% в акции, както и до 20% от активите си в дялове на колективни инвестиционни схеми. През периода са закупени и продадени акции на български дружества и чуждестранни инвестиции.

Към 30.04.2016 г. акциите на български компании в портфейла на ДФ Ди Ви Съкровище са разпределени в 5 икономически сектора. Общият дял на тези акции в активите на Фонда към 30.04.2016 г. възлиза на 30.72%.

Делът на чуждестранните инвестиции е 48.14% от активите на ДФ Ди Ви Съкровище.

Към 30.04.2016 г. корпоративните облигации представляват 9.16% от общата стойност на активите на ДФ Ди Ви Съкровище.

Паричните средства в брой и по разплащателни сметки към 30.04.2016 г. са 9.08% от стойността на портфейла.

Вземанията за главница и лихва по облигационни емисии и вземанията от банкови такси възлизат на 2.90% от активите на Фонда.

На 28.04.2016 г. нетната стойност на активите на ДФ Ди Ви Съкровище е 92 821 лв., а нетната стойност на активите на един дял е 22.6008 лв.

I. Данни по чл. 72, ал. 2 от Наредба № 44

1. Данни по чл. 72, ал. 2 т. 1: Обем и структура на инвестициите в портфейла по емитенти и видове ценни книжа и финансови инструменти

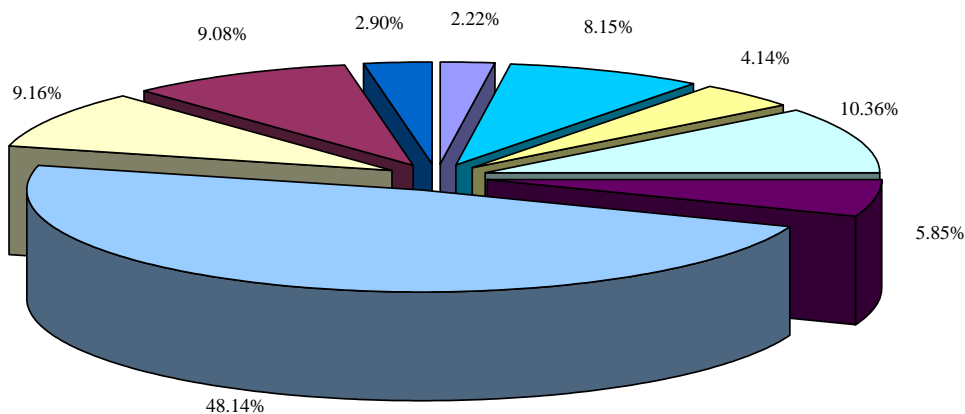
Структурата на портфейла на ДФ Ди Ви Съкровище към 30.04.2016 г. е представена в следната таблица и графика.



Структура на портфейла на ДФ Ди Ви Съкровище към 30.04.2016 г.		
Актив	Стойност в лева	Процент от активите
Акции - Туризъм	2 063	2.22%
Акции - Фармацевтична промишленост	7 580	8.15%
Акции - Енергетика	3 849	4.14%
Акции - Недвижими имоти	9 628	10.36%
Акции - Тежка промишленост	5 436	5.85%
Чуждестранни инвестиции	44 747	48.14%
Корпоративни облигации	8 514	9.16%
В брой и разплащателни сметки	8 439	9.08%
Вземания*	2 692	2.90%
Общо активи	92 948	100.00%

*Вземания във връзка лихвено и главнично плащане по емисии корпоративни облигации и вземания от банкови такси.

Разпределение на активите на Ди Ви Съкровище към 30/04/2016



- Акции - Туризъм
- Акции - Фармацевтична промишленост
- Акции - Енергетика
- Акции - Недвижими имоти
- Акции - Тежка промишленост
- Чуждестранни инвестиции
- Корпоративни облигации
- В брой и разплащателни сметки
- Вземания*

2. Данни по чл. 72, ал. 2, т. 2: Видове деривативни инструменти, основни рискове, свързани с базовите активи на деривативните инструменти, количествени ограничения и избрани методи за оценка на риска, свързан със сделките с деривативни инструменти

Към 30.04.2016 г. Фондът не притежава деривативни финансови инструменти в портфейла си.

Красимир Петков
Изпълнителен директор
Ди Ви Асет Мениджмънт ЕАД

Иван Балтов
Изпълнителен директор
Ди Ви Асет Мениджмънт ЕАД